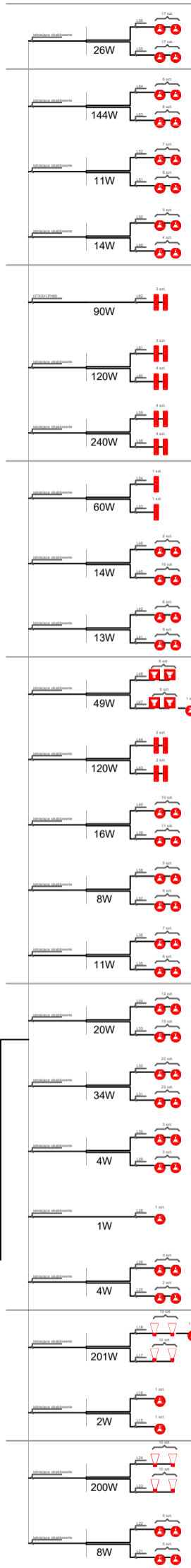
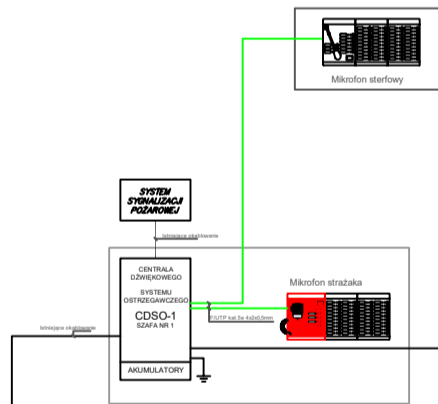
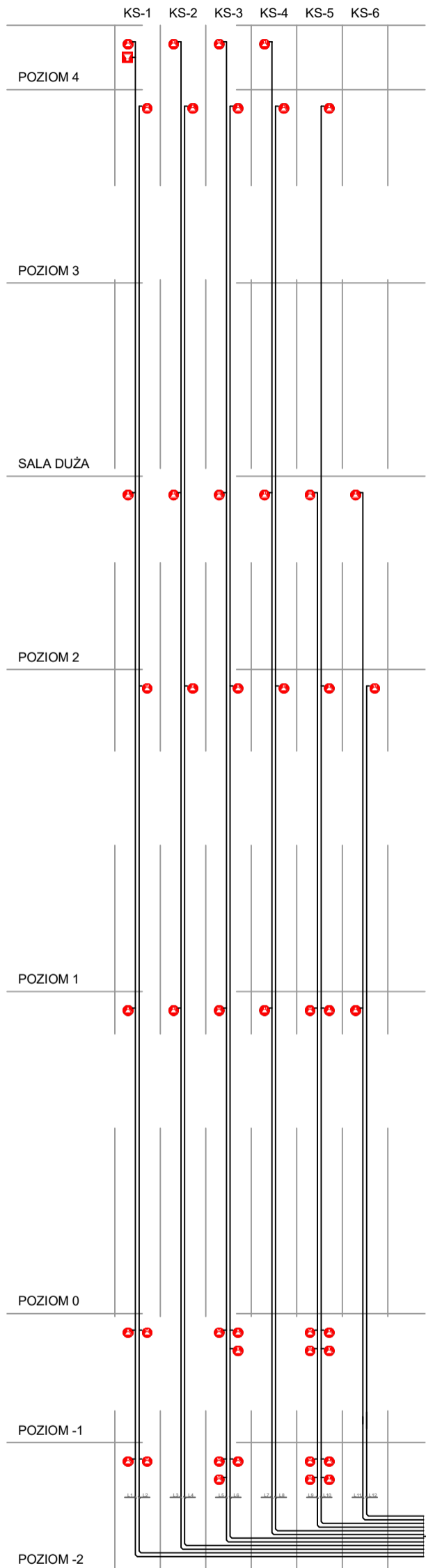


KLATKA SCHODOWA
STREFY NAGŁOŚNIENIA (1-6)



- POZIOM 4
STREFA NAGŁOŚNIENIA (26)
- POZIOM 3
STREFA NAGŁOŚNIENIA (30)
- POZIOM 3
STREFA NAGŁOŚNIENIA (24)
- POZIOM 3
STREFA NAGŁOŚNIENIA (23)
- SALA DUŻA
STREFA NAGŁOŚNIENIA (29)
- SALA DUŻA
STREFA NAGŁOŚNIENIA (28)
- SALA DUŻA
STREFA NAGŁOŚNIENIA (27)
- POZIOM 2 - SALA KONCERTOWA
STREFA NAGŁOŚNIENIA (25)
- POZIOM 2
STREFA NAGŁOŚNIENIA (21)
- POZIOM 2
STREFA NAGŁOŚNIENIA (19)
- POZIOM 1 - SALA KONCERTOWA
STREFA NAGŁOŚNIENIA (22)
- POZIOM 1
STREFA NAGŁOŚNIENIA (20)
- POZIOM 1
STREFA NAGŁOŚNIENIA (18)
- POZIOM 1
STREFA NAGŁOŚNIENIA (17)
- POZIOM 1
STREFA NAGŁOŚNIENIA (16)
- POZIOM 0
STREFA NAGŁOŚNIENIA (15)
- POZIOM 0
STREFA NAGŁOŚNIENIA (14)
- POZIOM 0
STREFA NAGŁOŚNIENIA (13)
- POZIOM 0
STREFA NAGŁOŚNIENIA (12)
- POZIOM 0 - STUDIO NAGRAŃ
STREFA NAGŁOŚNIENIA (11)
- POZIOM -1 - GARAZ
STREFA NAGŁOŚNIENIA (8)
- POZIOM -1
STREFA NAGŁOŚNIENIA (7)
- POZIOM -2 - GARAZ
STREFA NAGŁOŚNIENIA (10)
- POZIOM -2
STREFA NAGŁOŚNIENIA (9)

- LEGENDA:
- POŻAROWY GŁOŚNIK - ISTNIEJĄCY
 - POŻAROWY GŁOŚNIK - ISTNIEJĄCY
 - POŻAROWY GŁOŚNIK - ISTNIEJĄCY
 - POŻAROWY GŁOŚNIK - ISTNIEJĄCY
 - MIKROFON STRAŻAKA
 - CENTRALA DŹWIĘKOWEGO SYSTEMU OSTRZEGANIA

- Uwagi:
1. Zakres prac nie obejmuje modyfikacji okablowania.
 2. Zakres prac obejmuje wykorzystanie istniejących głośników. W przypadku dokonania pomiarów i nie uzyskania należytych wyników, należy zweryfikować ustawienia głośności danych lini nagłośnienia lub ustawienia mocy poszczególnych głośników.

OBIEKT: FILHARMONIA im. Mieczysława Karłowicza w Szczecinie, ul. Małopolska 48, 70-515 Szczecin		
INWESTOR: FILHARMONIA im. Mieczysława Karłowicza w Szczecinie ul. Małopolska 48, 70-515 Szczecin	BRANŻA: ELEKTRYCZNA ZAWARTOŚĆ: SCHEMAT IDEOWY DŹWIĘKOWY SYSTEM OSTRZEGANIA	OPRACOWAŁ: proj. TOMASZ ŻUK upr. CNBOP-PIB nr : 327/2020, 267/2020
BIURO PROJEKTOWE: AT INSTAL Tomasz Żuk ul. Bolesława Czerwińskiego 20a 31-319 Kraków +48 796 614 214 biuro@atinstal.pl	DATA OPRACOWANIA: 07.06.2021r. REWIZJA: SKALA:	
WISZKIE PRAWA DO RYSUNKU ZASTRZEŻONE/ALL RIGHTS RESERVED FOR THIS DRAWING Ustawa z dnia 4 lutego 1994r. - o prawie autorskim i prawach pokrewnych		